



D | Garantie-Pass

5 Jahres-Service-Garantie auf Ihren Lederbezug

GB | Warranty Card

5-year service warranty on your leather upholstery



Herzlichen Glückwunsch

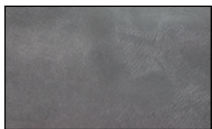
zum Erwerb eines Polstermöbels mit einer **5 Jahres-Service-Garantie für Speise- und Getränkeflecken** auf Ihren Lederbezug.

Bitte registrieren Sie sich innerhalb von vier Monaten nach Erhalt Ihrer fabrikneuen Polstergarnitur und bestellen Sie zur Aktivierung der Garantie Ihr kostenpflichtiges Garantie-Erst-Set **KERALUX® Lederpflege-Set P**.

Nachfolgend bekommen Sie umfassende Pflegetipps für Ihren Lederbezug.

Ledermöbel – ein Stück Natur in Ihrer Wohnung

Leder ist aus einem Naturprodukt gefertigt und kann deshalb von Haut zu Haut unterschiedliches Aussehen aufweisen. So stellen Naturmerkmale wie z. B. Narben, Stacheldrahtrisse, Insektenstiche, Dornenrisse oder Mastfalten keinen Nachteil oder Reklamationsgrund dar, sondern verleihen dem Ledermöbel vielmehr seinen natürlichen Charakter.



Fettausschlag



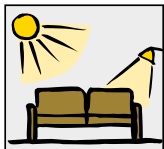
Heckenrisse



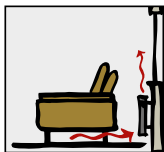
Mastfalten

Auch als Bezugsmaterial ist Leder natürlich und ändert sich im Laufe der Benutzung – anders als ein synthetisch hergestellter Bezug. Das „Ausbeulen“ des Leders ist ein solches Phänomen, welches durch Dehnen der Lederfasern entsteht. Ein gewisses Maß an Ausbleichen der Farben aufgrund von Lichteinfall oder ein gewisser Abrieb durch Beanspruchung im Laufe der Zeit liegt ebenfalls in der Natur des Leders. Sie können jedoch durch Sorgfalt im Umgang mit Ihrem Ledermöbel und natürlich mit der richtigen Pflege entscheidend zum Erhalt seiner ursprünglichen Schönheit beitragen.

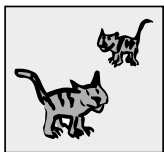
Wertvolle Tipps – der richtige Umgang mit Polstermöbeln



Sonne und Licht: Licht verändert Materialien! Sonnenlicht sowie auch Kunstlicht bleichen Bezugsmaterialien im Laufe der Zeit aus. Vermeiden Sie, wenn möglich, sehr nahes und helles Halogenlicht, es kann das Ausbleichen beschleunigen.



Heizung: Zu viel Wärme/Hitze schadet den Polsterbezügen, auch der Schaumstoff leidet unter zu großer Hitze. Ihr Polstermöbel sollte also nicht direkt am Heizkörper stehen! Achten Sie deshalb auf ausreichend Abstand! Polstermöbel, die direkt an einer Heizquelle stehen, müssen ausreichend Bodenfreiheit für Zuluft haben, damit kein Hitzestau entsteht.



Haustiere: Krallen von Haustieren schaden jedem Bezug! Diesen mechanischen Einwirkungen können die besten Bezüge nicht standhalten.



Feuchtigkeit: Zu viel Nässe kann dem Polstermöbel ebenfalls schaden! Das Innengestell ist oft aus Holzwerkstoffen. Auch andere Innenmaterialien reagieren auf Feuchtigkeit und können somit instabil werden. Ebenso können Stockflecken (Pilzbefall) auftreten. Empfohlenes Raumklima: ca. 45-55 % rel. Luftfeuchtigkeit bei 18°C - 21°C Raumtemperatur.

Regelmäßige Unterhaltsreinigung

Vorbeugende Pflege ist die beste Pflege!

Kaum ein anderes Möbelstück ist im Alltag so starker Beanspruchung und Abnutzung ausgesetzt wie ein Polstermöbel. Wie alle Leder des täglichen Gebrauchs, bedürfen auch Möbelbezugsmaterialien einer regelmäßigen Pflege, da sie ständiger Staub-, Kontakt- und Anwendungsverschmutzung unterliegen.

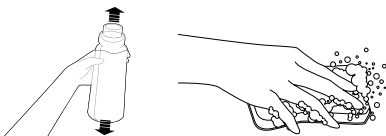


Unsere Pflegeempfehlung: KERALUX® Lederpflege-Set

1. Nutzungsorientierte Reinigung

Befeuchten Sie ein sauberes, fusselfreies Baumwolltuch (oder: den **Staub-Fix** der Firma LCK GmbH) leicht mit Wasser (verwenden Sie ausschließlich destilliertes Wasser, um Kalkflecken zu vermeiden) und reiben den Polsterbezug damit ab. So befreien Sie das Leder von Staub- und Schmutzpartikeln des Alltags und frischen die Schönheit des Lederbezuges wieder auf.

2. Halbjährliche Reinigung und Pflege



REINIGUNG

Diese Lederbehandlung ist die notwendige Basispflege Ihrer Ledermöbel. Dadurch wird der Schmutz von der Oberfläche entfernt und der Schutz des Leders erneuert. Je nach Nutzung der Ledergarnitur empfehlen wir eine vierteljährliche Behandlung mit dem KERALUX® Lederpflege-Set, besonders im Kopf- und Armbereich.

Anwendung: Flasche vor Gebrauch gut schütteln und an verdeckter Stelle auf Verträglichkeit prüfen. Etwas **Sanftreiniger** auf den Schwamm geben und durch Zusammendrücken Schaum erzeugen. Bitte nie direkt auf das Leder geben. Nun den Schwamm mit leicht kreisenden Bewegungen über das Leder führen und so den Schmutz abtragen. An stärker verschmutzten Stellen den Schaum kurz einwirken lassen. Das Leder nach der Reinigung mit einem nebelfeuchten Baumwolltuch nachwischen. Hierbei destilliertes Wasser verwenden, um Kalkränder zu vermeiden. Leder stets großflächig von Naht zu Naht reinigen, nicht nur punktuell bearbeiten. Gut trocknen lassen!

PFLEGE



Anwendung: Flasche vor Gebrauch gut schütteln und an verdeckter Stelle auf Verträglichkeit prüfen. Etwas **Pflegelotion** auf das Tuch geben, darauf verreiben und mit leicht kreisenden Bewegungen gleichmäßig und dünn auf dem Leder verteilen. Dabei großflächig und immer von Naht zu Naht vorgehen. **Pflegelotion** bitte nie direkt auf das Leder geben. Eventuelle Lotionrückstände nach übermäßigem Auftrag mit einem sauberen, weichen Baumwolltuch entfernen, solange diese feucht sind.

Fleckbehandlungs-Tipps



Flecken **SOFORT** behandeln, denn damit ist eine bestmögliche Entfernung gewährleistet.

Für alle Flecken gilt:

- Flüssigkeiten mit einem saugfähigen Tuch aufnehmen.
 - Immer vom Rand zur Mitte des Flecks hin arbeiten.
- Stets großflächig von Naht zu Naht nachreinigen.
 - Nie stark reiben, um die Oberflächenstruktur nicht zu beschädigen.

LÜCK 5 Jahres-Service-Garantie auf den Lederbezug

Garantie-Bedingungen

Die 5-jährige Laufzeit Ihrer Service-Garantie und die Leistungsverpflichtung der LCK beginnt mit der fristgerechten Registrierung und gleichzeitigen Bestellung Ihres Garantie Erst-Sets. Dies muss innerhalb von vier Monaten nach Lieferung der neuen Garnitur erfolgen. Die Service-Garantie erlischt automatisch nach 5 Jahren. Für die regelmäßige Reinigung und Pflege Ihres Bezugsstoffes verwenden Sie ausschließlich das **KERALUX® Lederpflege-Set**.

Sie pflegen Ihr Polstermöbel nutzungsorientiert (Empfehlung: ca. 1 x pro Woche) mit einem sauberen, fusselfreien Baumwolltuch oder mit dem Staub-Fix der Firma LCK GmbH und reinigen und pflegen Ihr Polstermöbel mindestens 2-mal jährlich gründlich mit dem **KERALUX® Lederpflege-Set**.

Dies belegen Sie mit dem jährlichen Nachkauf dieses Sets. Wenn Sie diese Voraussetzungen erfüllen, haben Sie Anspruch auf folgende Garantieleistungen:

Die 5 Jahres-Service-Garantie von LCK GmbH gilt für Speise- und Getränkeflecken.

Nach Eintritt einer zum Anspruch führenden Verschmutzung wenden Sie sich unverzüglich, spätestens jedoch innerhalb von 5 Tagen, an die Firma LCK GmbH. Sie erhalten hier eigens entwickelte Spezial-Reinigungsprodukte bzw. Flecklöser gratis im Rahmen der Garantiebedingungen.

Kann der Fleck selbst mit den angebotenen Spezialprodukten nicht entfernt werden, verpflichtet sich die Firma LCK GmbH innerhalb der Garantiezeit zur einmaligen, kostenlosen Reinigung der verschmutzten Stelle vor Ort durch einen Fachmann.

Allerdings behält sich die Firma LCK GmbH vor, den Sachverhalt vor Ort zu prüfen. Der Einsatz eines Fachmannes, eine Reparatur oder fachmännische Reinigung führt nicht zu einer Verlängerung der Service-Garantie. Die Service-Garantie ersetzt keine Haftpflichtversicherung und deckt keine Fälle der gesetzlichen Gewährleistung des Herstellers ab.

Die Service-Garantie ist gültig in Belgien, Deutschland, Frankreich, Lettland, Luxemburg, Niederlande, Österreich, Polen und der Schweiz.

Ausgenommen von der Service-Garantie sind die nachfolgend aufgeführten Garantieausschlüsse:

Garantieausschlüsse:

- Alle Probleme, die nichts mit dem Lederbezug der Möbel zu tun haben.
- Anilin-Leder
- Geschliffene Leder (z. B. Nubuk, Velours, Rauleder, Wildleder oder Büffelleder)
- Gewachste Leder (Saddle-Leder)
- Leder mit Vintage-Effekt
- Folienbeschichtete Leder/Spaltleder
- Vegetabil gegerbte Leder
- Olivenblattgegerbte Leder
- Problemfälle infolge von Reinigung und/oder Pflege mit anderen Produkten als den KERALUX® Lederpflegeprodukten oder den Lederpflegeprodukten von LCK
- Alle Veränderungen des Leders und Beschädigungen, die aufgrund einer nicht sachgerechten Nutzung oder zweckentfremdetem Gebrauch oder aufgrund Nichtbeachtung der Pflegevorschriften entstanden sind.
- Unfallbedingte Probleme wie Brandstellen, Schnitte, Brandrückstände, Wasserschäden, Vandalismus, Transportschäden, Tierurin etc.
- Beschädigung oder Entfärbung der Zurichtung des Leders, die auf die Verwendung von Haushaltsprodukten oder chemischen Mitteln (Alkohol, Lösungsmittel, Glasreiniger, Farbessenzen, alkoholhaltige Lotionen, Medikamente etc.) zurückzuführen sind.
- Leichte Farbabweichungen des Leders von einem Lederstück zum anderen, Unterschiede in der Prägung der Haut und Naturmerkmale (Mastfalten, Narben, Insektenstiche etc.)

- Übliche Falten oder Wellen und Ausbeulungen, die durch das Dehnen der Lederfasern bei der Benutzung entstanden sind.
- Ausbleichungen durch direktes Sonnenlicht oder Halogenlicht
- Abrieb durch Benutzung
- Abfärbungen durch z. B. Jeans, farbintensive Stoffe oder Accessoires etc.
- Krakelierung und/oder Ablösung der Zurichtung
- Ledermöbel, die in öffentlichen Bereichen wie Büros, Wartesälen, Hotelzimmern, Behörden, Konferenzräumen und Objektbereichen sowie in Alten- und Seniorenheimen benutzt werden.
- Ausstellungsstücke
- Beschädigungen durch spitze Gegenstände (z. B. Reißverschlüsse) oder durch Haustiere (Kratzer von z. B. Katzen)
- Probleme, die durch die Reparatur oder Veränderung des Leders entstanden sind, verursacht durch andere Fachleute als die von LCK empfohlenen Lederspezialisten.
- Veränderungen der Oberflächenstruktur, die je nach Gebrauchsintensität entstanden sind.

Die Garantie erlischt bei Verwendung anderer Lederpflegeprodukte als die von LCK empfohlenen.

Wie erhalten Sie die LÜCK 5 Jahres-Service-Garantie?

Ihr Garantiepartner

LCK GmbH

Im Unterfeld 2 · 76698 Ubstadt-Weiher · Deutschland

Tel. +49 (0) 7251/9625-0 · Fax. +49 (0) 7251/9625-29

lueck@servicegarantie.de

www.lueck.moebelpflegeshop.de

1. Schritt: Registrierung und Bestellung Ihres Garantie-Erst-Sets

Um Ihre Garantie in Anspruch nehmen zu können, benötigen wir zuerst Ihre Registrierung und die gleichzeitige Bestellung Ihres Garantie-Erst-Sets.

Dazu registrieren Sie sich bitte bei LCK GmbH

innerhalb von vier Monaten nach Erhalt

Ihrer fabrikneuen Polstergarnitur unter

www.lueck.servicegarantie.de

Möchten Sie keine Garantie abschließen,

bestellen Sie das KERALUX® Lederpflege-Set unter

www.lueck.moebelpflegeshop.de



2. Schritt: Die Bestätigung

Von der Firma LCK GmbH erhalten Sie nach erfolgter Registrierung ein Bestätigungsschreiben per E-Mail.

3. Schritt: Bestellung Ihres Garantie-Folge-Sets

Das Garantie-Folge-Set bestellen Sie entweder online unter

www.lueck.servicegarantie.de/nb (versandkostenfrei innerhalb

Deutschlands) oder unter der oben angegebenen Telefonnummer (versandkostenpflichtig).

WICHTIG: Voraussetzung zur Aufrechterhaltung Ihrer Garantie ist der jährliche Nachkauf des KERALUX® Lederpflege-Sets.



GB | Warranty Card

5-year service warranty on your leather upholstery



Congratulations

on purchasing an upholstered furniture with a **5-year service warranty for food and beverage stains** on your leather cover.

Please register within four months upon receiving of your brand-new upholstery and order your warranty starter set **KERALUX® Leather Care Set**, which is subject to a charge, to activate the warranty.

On the next pages you will find comprehensive care advice for your leather upholstery.

Leather furniture – a piece of nature in your home

Leather is made of a natural product and may therefore look different from skin to skin. Natural features such as scars, sting wire cracks, insect bites, cracks in thorns or folds in masts do not represent a disadvantage or cause for complaint, but rather lend the leather furniture its natural character.



Fat deflection



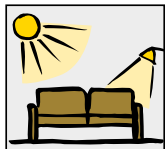
Thorn scratches



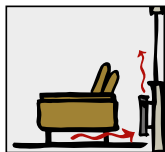
Skin creases

Leather is also a natural upholstery material and changes during use – unlike a synthetically produced upholstery. The “bulging” of the leather is such a phenomenon, which is caused by stretching of the leather fibres. A certain degree of fading of the colours due to the incidence of light or a certain amount of abrasion due to wear and tear over time is also inherent in the nature of the leather. However, by taking care of your leather furniture and of course with the right care, you can make a decisive contribution to preserving its original beauty.

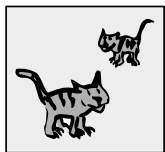
Valuable advice – the proper way to treat upholstered furniture



Sunlight and lighting: Light changes materials. Over time, sunlight and artificial light cause covers to fade. Wherever possible avoid exposure to very close and bright halogen light as it can speed up the fading process.



Heating: Too much heat damages upholstery covers; also the foam suffers from it, i. e. upholstered furniture should not stand nearby a radiator. Therefore, make sure that there is sufficient clearance! Upholstered furniture standing directly at a heat source must have sufficient ground clearance for supply air to prevent heat accumulation.



Pets: Claws of pets are harmful to any cover! Even the best covers cannot withstand these mechanical influences.



Moisture: Too much moisture can also damage upholstered furniture. The interior frame is often made of wood materials. Other inner materials also react to moisture and can become unstable. Mould stains (mildew) can also occur. Recommended room climate: approx. 45 - 55 % relative humidity at 18 °C - 21 °C room temperature.

Regular general cleaning

Preventive care is the best care!

No other piece of furniture is exposed to so much everyday wear and tear as upholstered furniture. Just like all leathers in everyday use, leather covers also require regular care and maintenance as they are constantly subject to soiling from dust and usage contact.

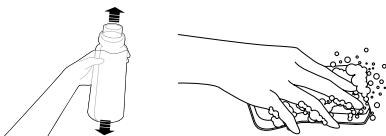
Recommendation for care:
KERALUX® Leather Care Set



1. Use-oriented cleaning

Moisten a clean, non-linting cotton cloth (or: the **Cleaning Clove** from LCK GmbH) with water (only use distilled water to avoid lime deposits) and wipe the upholstery cover with it. This will remove everyday dust and dirt particles from the leather and help to refresh the beauty of the leather cover.

2. Semi-annual cleaning and care



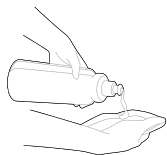
CLEANING

This leather treatment is the necessary basic care of your leather furniture. It removes the dirt from the surface and renews the protection of the leather. Depending on the use of the leather suite, we recommend a quarterly treatment with the **KERALUX® Leather Care Set**, especially in the head and arm area.

Instructions: Before use, shake bottle well and pretest on a hidden area. Apply some **Soft Cleaner** to a soft sponge and cause foam

by squeezing it. Never apply directly to the leather. Now clean the leather with light circular movements to remove the dirt. Clean the sponge periodically in lukewarm water. Let the foam soak in briefly on dirtier areas. After cleaning wipe the leather with a damp cotton cloth. Use distilled water to prevent lime deposits. Always clean the whole area of the leather from seam to seam. Let the leather dry thoroughly.

CARE



Instructions: Before use, shake bottle well and pretest on a hidden area. Put some **Care Lotion** on a soft cotton cloth and rub it in. Apply it to the leather thinly and evenly with light circular movements. Proceed over a large area and always from seam to seam. Never apply **Care Lotion** directly to the leather. After excessive application, remove any lotion residues with a clean, soft cotton cloth as long as they are damp.

Stain removing advice



Treat stains **IMMEDIATELY**.

This will ensure the best possible way of removing them.

For all stains:

- Dab liquids off with an absorbent cloth.
- At all times work from the edge towards the centre of the stain.
- Always clean large areas from seam to seam.
- Never rub hard not to damage the surface texture.

LÜCK 5-year service warranty on your leather cover

Warranty terms

The 5-year service warranty and the contractual obligation of LCK warranty commences on a timely registration and simultaneous ordering of your starter set. This must be done within four months of delivery of the new furniture. The service warranty automatically expires after 5 years.

Thoroughly clean and care your upholstered furniture at least twice a year with the **KERALUX® Leather Care Set**.

You can provide proof of cleaning by purchasing such a set every year.

If you meet these requirements, you are entitled to the following warranty benefits:

The 5-year service warranty from LCK GmbH applies to food and beverage stains.

Following the occurrence of a stain leading to a warranty claim, the customer must bring such to the attention of LCK immediately, at the latest, however, within 5 days. LCK will help with specially developed cleaning products and stain removers.

These are available free of charge under the terms of the warranty.

If the stain cannot be removed with the special products provided, LCK will undertake to have the soiled area cleaned by a specialist at no charge and on a once-only basis within the warranty period. LCK does, however, reserve the right to inspect the incident at the place of use.

Any use of specialist services, repair or professional cleaning will not lead to any extension of the service warranty.

The service warranty does not replace any liability insurance and does not cover any cases of legal liability by the manufacturer. The warranty is valid in Belgium, Germany, France, Latvia, Luxembourg, the Netherlands, Austria, Poland and Switzerland. The service warranty does not cover the following warranty exclusions:

Warranty exclusions:

- Any problems not connected with the leather cover.
- Aniline leather
- Buffed leather (e. g. nubuck, velour, suede or buffalo leather)
- Waxed leather (saddle leather)
- Leather with vintage effect
- Foil-covered leather/split leather
- Vegetable tanned leather
- Olive leaf tanned leather
- Problems resulting from cleaning or care with third-party products
- All changes to the material and damage resulting from improper use, use for a purpose other than that for which it was intended or failure to observe the care instructions.
- Accident-related problems, such as burns, cuts, fire residue, water damage, vandalism, damage occurring in transit, animal urine etc.
- Damage or discolouration of the leather finish caused by the use of household products or chemical agents (alcohol, solvents, glass cleaners, colouring essences, lotions containing alcohol, medicines, etc.).
- Slight colour variations of the leather from one piece of leather to another, differences in the grain of hide and natural features (skin creases, scars, insect bites etc.)
- Usual creases or waves and bulges caused by stretching the leather fibres during use.
- Fadings caused by exposure to direct sunlight or halogen light.
- Abrasion from use

- Dyes caused by e. g. jeans, colour-intensive fabrics or accessories, etc.
- Cracks and/or detachment of surface finish
- Upholstered furniture used in public areas, such as offices, waiting rooms, hotel rooms, authorities, conference rooms or industrial sectors and homes for senior citizens.
- Exhibits
- Damage from pointed objects (e.g. zips) or pets (scratches, e. g. by cats)
- Problems resulting from repair or alteration to the leather cover, caused by specialists not recommended by LCK GmbH.
- Changes to the surface texture resulting from intensity of use.

The warranty expires if leather care products are used other than those recommended by LCK.

How do you get the 5-year service warranty?

Your warranty partner

LCK GmbH

Im Unterfeld 2 · 76698 Ubstadt-Weiher · Germany

Phone +49 (0) 7251/9625-0 · Fax. +49 (0) 7251/9625-29

lueck@servicegarantie.de

www.lueck.moebelpflegeshop.de

Step 1: Registration and order of your warranty starter set

To receive your warranty, we first need your registration and the simultaneous order of your starter set.

To do this, please register at www.lueck.servicegarantie.de within four months of your brand-new leather upholstery being delivered.

If you do not want to conclude a service warranty, you can also order the KERALUX® Leather Care Set at www.lueck.moebelpflegeshop.de



Step 2: Confirmation

On receiving your registration, LCK will send you a letter of confirmation by e-mail.

Step 3: Ordering your warranty follow-up set

Please order the KERALUX® Leather Care Set online at www.lueck.servicegarantie.de/nb (free of delivery charges within Germany) or under +49 (0) 7251/96 25-0 (delivery fees are charged).

IMPORTANT: An essential condition for the maintenance of your warranty is the annual purchase of the KERALUX® Leather Care Set.



LCK GmbH

Im Unterfeld 2 · 76698 Ubstadt-Weiher

Tel. +49 (0) 7251/96 25-0

www.lueck.moebelpflegeshop.de
